



DE
2015

URLAUB AUF FEDDET

CAMPING- UND HÜTTENURLAUB NAH AN STRAND UND NATUR



F E D D E T C A M P I N G

Nah an Kopenhagen ✓ Herrliche Natur ✓ Kinderfreundlicher Sandstrand ✓
Reiches Angebot für Kinder ✓ Überdachtes Erlebnisbad ✓

WILLKOMMEN BEI FEDDET CAMPING

LEBENSGENUSS AUF FEDDET

Sie können sich auf einen der besten Campingplätze Europas freuen! Feddet Camping liegt in Süd-Seeland, unweit von Kopenhagen, mitten in herrlicher, abwechslungsreicher Natur und direkt an einem der besten Badestrände Seelands. Unsere attraktiven modernen Einrichtungen umfassen ein riesiges Hallenschwimmbad mit separatem Kinderbecken, Whirlpool unter Dach und im Freien, bequeme, klimafreundliche Servicegebäude, Einkaufsgelegenheiten und Café.

Feddet Camping ist weitaus mehr als Luxuscamping und komfortabler Hüttenurlaub. Hier gibt es reichlich Aktivitäten für Familien mit Kindern, lustige und anspruchsvolle Spielplätze, Minigolf, Reiten auf isländischen Pferden, Haustierzoo, Segway-Fahren, Elektro-Motocross für Kinder und Erwachsene – und vieles mehr. Gleich draußen vor der Zeltplane liegt die Natur und erwartet Sie mit vielen Kilometern Wander- und Radwegen, Naturcenter, Stullenraum und Vogelturm, und alles lädt die ganze Familie zu Erlebnissen und Erkundungen ein.

Feddet Camping wurde mehrere Male von ADAC und ANWB zum „BestCamp“ gekürt, was bedeutet, dass wir zu den besten Campingplätzen Europas zählen. Träumen Sie und Ihre Familie von einem unvergesslichen Luxusurlaub mit unzähligen Erlebnissen mitten in der Natur und nah an unserer schönen Hauptstadt Kopenhagen, dann sollten Sie nach Feddet kommen und das Leben genießen. Sie sind jederzeit willkommen, uns unter Tel. +45 5672 5206 oder über info@feddetcamping.dk zu kontaktieren.

Wir freuen uns darauf, Sie auf Feddet zu begrüßen.


Kasper & Ivan



KASPER - LAGERCHEF



IVAN - INHABER

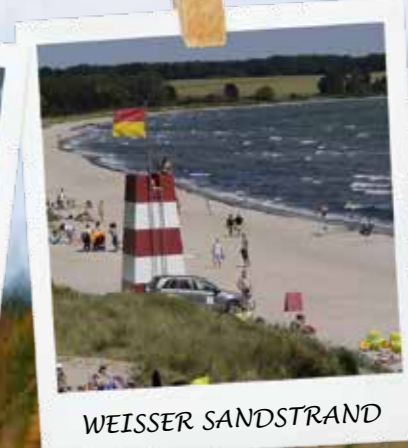
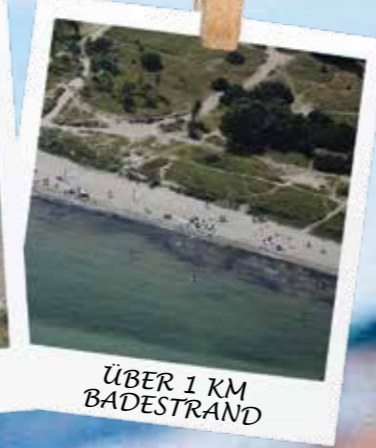
DER URLAUB BEGINNT HIER ...



NEUIGKEITEN

Lassen Sie sich mit Neuigkeiten aus Feddet Camping stets auf dem Laufenden halten. Verfolgen Sie das Leben und die Entwicklung bei Feddet Camping auf www.feddetcamping.dk und auf Facebook!

SOMMER, SONNE UND STRAND



ERÖFFNUNGSGESCHENK
ERÖFFNUNGSANGEBOT -50 %
13.-27. MÄRZ 2015
Wir starten die Saison wieder
mit 50 % Rabatt auf alle
Übernachtungspreise.

AKTIVURLAUB



ERLEBEN SIE FEDDET
ZU PFERD!



AKTIV SEIN IN DER NATUR



MTB-FAHREN



LASSEN SIE DIE KINDER MIT ELEKTRO-
MOTOCROSS IHRE KRÄFTE ERPROBEN

Auf Feddet in Form bleiben

Es gibt viele Möglichkeiten, in Form zu bleiben, während Sie auf Feddet Urlaub machen.

Ziehen Sie die Laufschuhe an und genießen Sie viele Kilometer Waldwege mit sanften Steigungen und lange Passagen mit lockerem Sand. Oder schwingen Sie sich auf Ihr MTB und folgen Sie den Waldpfaden südwärts; die Unterlage wechselt zwischen festem Waldboden, Kieswegen und weiten Bereichen mit lockerem Sand, der Ihre Technik auf die Probe stellt und den Puls steigert.

Fahren Sie Kajak, können Sie bei uns eines mieten oder natürlich Ihr eigenes mitbringen. An beiden Seiten des Feddet kann gerudert werden, also sowohl im ruhigen Præstø-Fjord als auch in der anspruchsvolleren Faxø-Bucht.

Reiten Sie aus und genießen Sie die schönen, abwechslungsreichen Reitwege auf Feddet und um Strandegård. Bei Line können Sie einen Ausritt auf ihren schönen isländischen Pferden buchen. Line ist ausgebildete Biologin und kann Ihnen alles über die spannende Vorgeschichte und die Fauna von Feddet erzählen. Der Ritt führt am Strand entlang, über die Heide zwischen den neugierigen Hochlandrindern und durch die tiefen Kiefernwälder. Falls Sie erwägen, Ihr eigenes Pferd mitzubringen, können Sie unter Tel. +45 5672 5206 das Nähere mit der Rezeption besprechen.

Wollen Sie sich einer ganz anderen Herausforderung stellen, können Sie zum Motorradausflug auf elektrischen und lautlosen Offroad-Motorrädern kommen. Die Fahrt dauert zwei Stunden einschließlich Umkleiden und Instruktion; die Zielgruppe sind Personen über 18, die mit MTB oder Motocross schon Erfahrung haben. Alle Sicherheitsausrüstung ist vorhanden.

Für den Ausritt auf isländischen Pferden und die Elektro-Motorradfahrten siehe Datum und Uhrzeit im Aktivitätskalender auf www.feddetcamping.dk

DER EINZIGE ORT DÄNEMARKS
MIT ELEKTRO-MOTOCROSS
FÜR KINDER

WOHNEN WIE ZU HAUSE



**HÜTTENURLAUB IST
RICHTIGER URLAUB!**

Lebensgenuss in einer
Strandhütte. Stellen Sie die
Koffer rein und der
Urlaub hat begonnen!

SIE HABEN DIE WAHL ...

WÄHLEN SIE IHRE URLAUBSFORM SELBST

– SIEHE UNSERE ÜBERNACHTUNGSMÖGLICHKEITEN



STRANDHÜTTE

LÄRCHENHÜTTE

MIETWAGEN

MIETZELT



KLEINE FJORDHÜTTE

MITTLERE FJORDHÜTTE

GROSSE FJORDHÜTTE

Bei Feddet Camping können Sie unterschiedliche Übernachtungsangebote nutzen.

Unsere Luxushütten (Lärchenhütte/Strandhütte) sind beide mit Bad und WC ausgestattet und mit Platz für bis zu 5 Personen komfortabel eingerichtet.

Unsere Fjordhütten sind allesamt hübsche, klassische Hütten und in drei Größen verfügbar, alle mit Küche. (Kleine Fjordhütte 1-2 Pers. / Mittlere Fjordhütte 1-4 Pers. / Große Fjordhütte 1-5 Pers.)

Unsere schicken Mietwohnwagen bieten Platz für 2 Erwachsene und bis zu 3 Kinder; es sind alles neue Wohnwagen. Wünschen Sie Übernachtung im Zelt, sollten Sie ein komfortables Mietzelt mit Platz für bis zu 6 Personen ausprobieren.

Weitere Auskunft siehe www.feddetcamping.dk

DRIVE2TENT ...



EINFACH UND BEQUEM
Wir haben für Ihre Familie alles bereitgemacht, das Vorzelt steht fest an seinem Platz und ist komplett ausgestattet mit Stühlen und Tischen, festem Boden, eigener Terrasse mit Tisch-/Bankset und Grill. Sie brauchen bloß noch Ihren Wohnwagen zum Zelt heranzufahren. In 10 Minuten ist der Wohnwagen angekoppelt und der Familienurlaub kann beginnen.

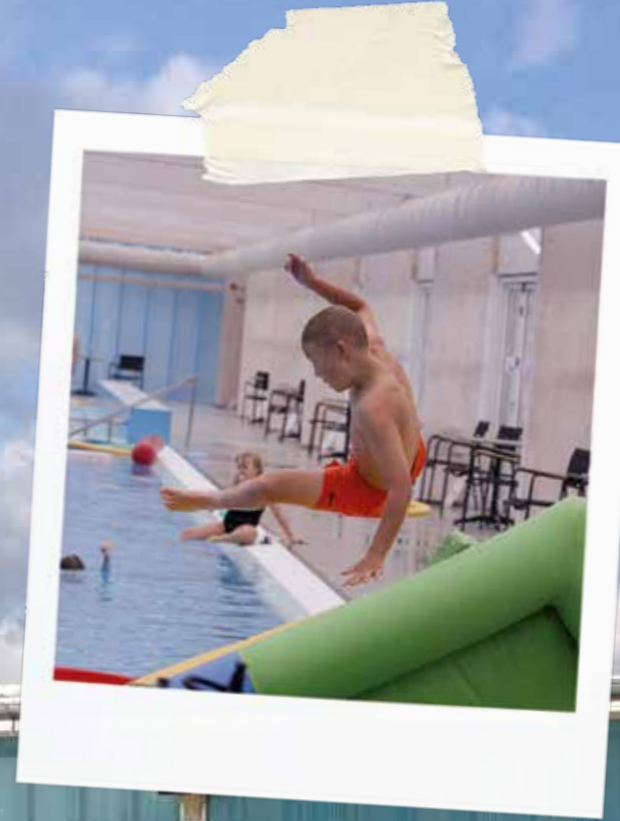
REINE WELLNESS

DAS WASSER IM
POOL IST BIS ZU 28
GRAD WARM – ÜBER DIE
GANZE SAISON.

DAS WASSER IM
WHIRLPOOL IST BIS
ZU 38 GRAD WARM
– DIE GANZE SAISON.

**WOHLBEFINDEN FÜR
KÖRPER UND SEELE**
Schwimmen für Erwachsene
täglich in den Perioden
A, B und C

JEDEN TAG BADEWETTER



VERWÖHNEN SIE DIE FAMILIE MIT LUXUS: POOL UND WHIRLPOOL BEI FEDDET CAMPING

- 10 Klips 100 DKK
- 20 Klips 180 DKK
- 50 Klips 400 DKK
- 100 Klips 700 DKK
- 400 Klips 1.200 DKK

Zutritt zu Pool und Whirlpool pro Pers. 3 Klips

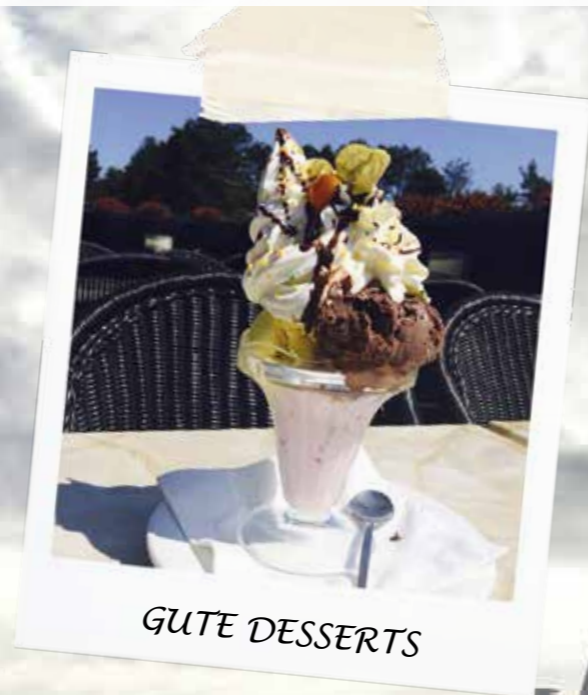
**MASSENHAFT WASSER,
SPIEL UND SPASS**
In den Perioden A, B, C
für alle geöffnet

LUXUSCAMPING DER SONDERKLASSE



**HIER BRAUCHEN SIE NICHT AN
DEN ABWASCH ZU DENKEN!**
Benutzen Sie unsere Spülmaschinen
in den Servicegebäuden!
VÖLLIG GRATIS.

WIR KÜMMERN UNS UM DIE MAHLZEIT



Im Café sind alle willkommen.
Setzen Sie sich, entspannen Sie sich,
genießen Sie das Leben, während
wir Sie mit einem Lächeln
bedienen.

LEBENSGENUSS AUF FEDDET



CAMPINGURLAUB AUF FEDDET

Camping ist eine Sache für Groß und Klein, für Beginner und Geübte! Wir freuen uns darauf, Sie zu einem fantastischen Urlaub mit Aktivitäten, herrlicher Natur und Familienfreuden auf Feddet willkommen zu heißen!



ALLES INKLUSIVE
Bei Feddet Camping sind die Dusche,
das Warmwasser in der Küche und
viele unserer Aktivitäten im
Preis inbegriffen.

NEUER NATUR- SPIELPLATZ



5 SCHWEBEBAHNEN



DAS THEMA IST: „DIE ERDE
IST GIFTIG“



FAMILIENFREUDEN



HERAUSFORDERUNG FÜR
ALLE



BALANCE HALTEN!



12 LUSTIGE BAHNEN

NEUIGKEIT 2015
Für Gäste von Feddet Camping
ist die Nutzung der Dschungelbahn
im Preis inbegriffen.

ADVENTURE GOLF

ADVENTURE GOLF FÜR DIE GANZE FAMILIE

Adventure Golf ist eine beliebte Familienaktivität bei Feddet Camping. Die 12 Bahnen machen Spaß, sind anspruchsvoll gestaltet und mit Kunstgras verkleidet, das dazu beiträgt, aus dem Spiel ein „echtes Golferlebnis“ zu machen. Es gibt auch ein kleines „Putting Green“, an dem man vor dem Spiel üben kann.

KAUFEN SIE KLIPS FÜR ERLEBNISSE UND KOMFORT!

10 Klips	100 DKK
20 Klips	180 DKK
50 Klips	400 DKK
100 Klips	700 DKK
400 Klips	1.200 DKK

Zutritt zum Adventure Golf 3 Klips pro Person

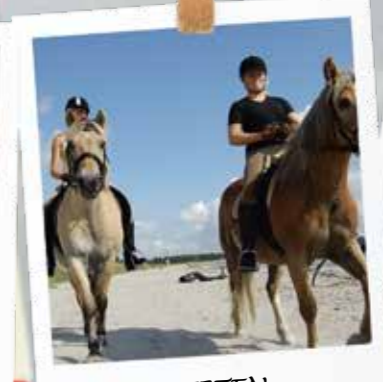
REICHLICH ACTION



GOKARTS FÜR ALLE



ZIEGEN STREICHELN



REITEN



SEGWAY



ELEKTRO-MOTORRAD FÜR KINDER



HURRA, GEWONNEN!



ERLEBNISSE FÜR ALLE



GIBT'S EIS VON PAPI?

EY MANN ... DAS IST FÜR KINDER
Lieben Sie reichlich Action, finden Sie – ungeachtet des Wetters – bei Feddet Camping eine reiche Auswahl an lustigen, unterhaltsamen, netten und herausfordernden Betätigungen.

REICHLICH ERLEBNISSE



DEN BLÅ PLANET

Den Blå Planet („Der Blaue Planet“) ist das größte Aquarium Nordeuropas und beschert Groß und Klein ein einzigartiges Erlebnis. In mehr als 7 Millionen Litern Wasser tummeln sich nicht weniger als 20.000 Tiere.
Mit dem Auto ca. 60 Min. von Feddet

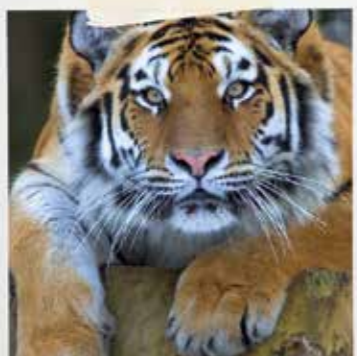


TIVOLI

Im Herzen Kopenhagens finden Sie den alten Freizeitpark Tivoli. Das Tivoli bietet Vergnügungen für alle Altersgruppen. Jeden Freitag in der Sommersaison gibt es Rock auf dem Rasen mit bekannten Bands.
Mit dem Auto ca. 90 Min. von Feddet

KNUTHENBORG SAFARIPARK

Im Knuthenborg Safaripark begegnen Sie wilden Tieren aus aller Welt. Man kann im eigenen Wagen durch den Tigerwald fahren, Paviane füttern usw.
Mit dem Auto ca. 60 Min. von Feddet



MØNS KLINT

Das Geocenter Møns Klint ist ein spannendes Totalerlebnis, das Sie auf Tuchfühlung mit den berühmten Kreidefelsen bringt.
Mit dem Auto ca. 60 Min. von Feddet

CAMP ADVENTURE

Camp Adventure wartet mit aktiven und spannenden Herausforderungen im Waldseilpark auf, wo alle mitmachen können. Mit dem allerbesten Sicherheitssystem werden hier insgesamt 85 lustige, herausfordernde und grenzüberschreitende Aktivitäten angeboten, die sich auf 5 Baumkronenbahnen von unterschiedlichem Schwierigkeitsgrad verteilen. Außerdem die mit 450 Metern längste Schwebbahn Nordeuropas!
Mit dem Auto ca. 20 Min. von Feddet



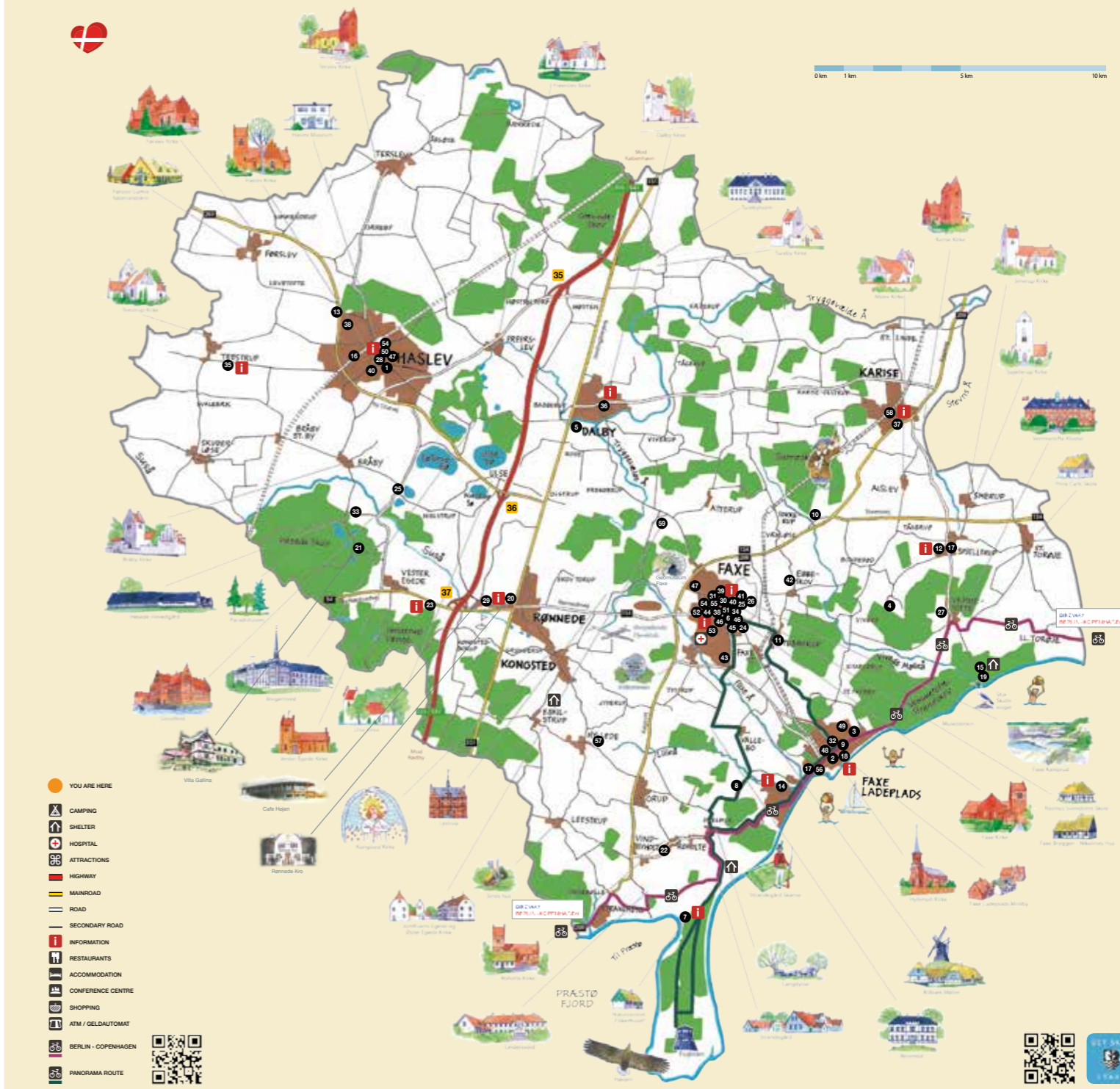
BONBON-LAND

Wenn Sie auf superspaßige Vergnügungen eingestellt sind, haben Sie hier Grund zur Vorfreude. BonBon-Land ist der richtige Ort für Kinder und kindlich gebliebene Seelen.
Mit dem Auto ca. 20 Min. von Feddet



ERLEBNISSE IM KALKLAND

Entdecken Sie das Kalkland! Besuchen Sie den Faxe Kalkbruch und gehen Sie selbst auf die Jagd nach 63 Millionen Jahre alten Fossilien!
Mit dem Auto ca. 15 Min. von Feddet



TURIST INFORMATION / TOURIST INFORMATION / TOURISTENINFORMATION

OVERNATNING / ACCOMMODATIONS / UNTERKÜNFTE	RESTAURANT & CAFE	SHOPPING / EINKAUFEN	GODT AT VIDE / NICE TO KNOW / GUT ZU WISSEN
1. Anni Andersen Bed & Breakfast, www.anni-andersen.dk Jernbanegade 20, 4690 Haslev, +45 2761 1157	16. Vivi Lund B&B, www.vivi-lund.dk Toftagervej 4, 4690 Haslev, +45 5631 2104	30. Din Tøjmand i Faxe, www.dintojmand.dk Torvegade 8, 4640 Faxe, +45 5671 3480	46. Elverdam Advokat, www.elverdam.dk Kirketovet 4, 4640 Faxe, +45 7060 6060
2. Bademotellet Hovedgaden 22, 4654 Faxe Ladeplads, +45 3045 7010	17. Brunch & Sager, www.brunchogsager.dk Toftagervej 6, st. th, 4653 Karise, +45 3026 1199	31. Expert Faxe, www.expert.dk Friederikselvej 1, 4654 Faxe Ladeplads, +45 5671 5151	47. Faxe Dyrehospital, www.faxedyrehospital.dk Industrivej 11, 4640 Faxe, +45 5671 5009
3. Casa Betula B&B, www.casa-betula.dk Hestehavevej 5 B, 4654 Faxe Ladeplads, +45 5671 4181	29. Café Hejen, www.cafehejen.dk Højen 3, 4683 Rønnede, +45 4390 1499	32. Frederiks Villa, www.frederiksvilla.dk Frederikselvej 1, 4654 Faxe Ladeplads, +45 5671 0122	48. Faxe Kalk, www.faxealk.dk Hovedgaden 13, 4640 Faxe, +45 5676 3500
4. Cottage Bed & Breakfast, www.cottage-bed-breakfast.dk Pushusvej 4, 4640 Faxe, +45 2086 0096	25. Kloster Cafen, www.gissfeld-kloster.dk Gissfeldvej 12A, 4690 Haslev, +45 5632 5507	25. Paradeshuset/Orangeriet, www.paradeshuset.dk Gissfeldvej 3, 4690 Haslev, +45 5632 5155	49. Faxe Ladeplads Minipark, http://www.minipark.dk Havnevej 11, 4654 Faxe Ladeplads, +45 3036 2227
5. Dalby Hotel, www.dalbyhotel.dk Vordingborgvej 425, 4690 Haslev, +45 56 39 81 08	18. Restaurant La Mer, www.la-mer.dk Strandvejen 3, 4654 Faxe Ladeplads, +45 5624 7036	33. Isabella Smith, www.isabellasmith.com Hesede Hovedgård 3, 4690 Haslev, +45 7070 1414	50. Haslev Bibliotek, www.faxebibliotek.dk Jernbanegade 62, 4690 Haslev, +45 5620 2800
6. Danhostel Faxe / Faxe Vandrehjem, www.danhostelfaxe.dk Østervej 4, 4640 Faxe, +45 3026 1199	19. Restaurant Skovfogedstødet, www.skovfogedstødet.dk Ny Strandskov 4, 4640 Faxe, +45 56 71 02 27	34. Jacobsen, www.fleur.dk/jacobsen Torvegade 9, 4640 Faxe, +45 5671 4504	51. K2 Totalbyg ApS Rønnedevej 7C, 4640 Faxe, +45 5671 7712
7. Feddet Camping, www.feddetcamping.dk Feddet 12, 4640 Faxe, +45 5672 5208	20. Rønnede Kro anno 1825, www.roennedekro.dk Vordingborgvej 530, 4683 Rønnede, +45 5671 4683	35. Kildemarksgården, www.kildemarksgaarden.dk Teestrupvej 30, 4690 Haslev, +45 5636 0076	52. RealMæglerne Johan Vive, www.realmæglerne.dk Rønnedevej 62D, 4640 Faxe, +45 5671 5000
8. Folehavegaard Ferieliggheder, www.folehavegaard.dk Folehaven 3, 4654 Faxe Ladeplads, +45 4019 2842	21. Villa Gallina, www.villa-gallina.dk Vindbyholtevej 29B, 4640 Faxe, +45 56 32 62 16	36. SuperBrugsen Dalby, www.superbrugsen.dk Lindhardsvej 1, Dalby, 4690 Haslev, +45 5639 8150	53. Revisionskontoret i Faxe, www.revfaxe.dk Gramvej 2, 4640 Faxe, +45 5671 3226
9. Hasselbo B&B, www.hasselbo.dk Hasselvej 6, 4654 Faxe Ladeplads, +45 6171 6550	22. Mad Synergi, www.madsynergi.dk Vindbyholtevej 29B, 4640 Faxe, +45 3512 2559	37. SuperBrugsen Karise, www.superbrugsen.dk Syrøvangvej 20, 4653 Karise, +45 5678 8014	54. Sjællandske Medier, www.sn.dk Jernbanegade 14, 4690 Haslev, +45 5631 6960
59. Jomfruens Egede, www.jomfruensegede.dk Kirkeskovvej 22, 4640 Faxe, +45 5671 3100	23. Camp Adventure Trætopbaner / Faxe Klatreklub, www.campadventure.dk, faxeklatreklub.dk Ny Næstvedvej 35, 4690 Haslev, +45 3815 0030	GALLERI / ART & CRAFTS / KUNST & HANDWERK	55. Th. Jørgensen & Søn A/S, www.tjs-faxe.dk Odinsvej 13, 4640 Faxe, +45 5671 3166
10. Karolines Bed & Breakfast, www.karolines.dk Gannebro 8, 4640 Faxe, +45 4084 0747	24. Biograf Kanten / Cinema Kanten, www.biografkanten.dk Østervej 2, 4640 Faxe, +45 5671 3051	38. Det Blå Marked, www.detblaaarkedet.dk Lysholm Alle 8B, 4690 Haslev, +45 2887 8141	56. Ved Havnen, www.visitfaxe.dk
11. Kærskovgaard B&B, www.kærskovgaard.dk Søndergårdsvej 44, 4640 Faxe, +45 6120 1016	25. Gissfeld Kloster, www.gissfeld-kloster.dk Gissfeldvej 12A, 4690 Haslev, +45 5632 6032	39. Fru Nielsen Galleri, www.fru-nielsensgalleri.dk Vinkældertorvet 2, st. 46, 4640 Faxe, +45 2750 8502	57. Wennich VVS, www.wennich.dk Hyllevej 2, 4683 Rønnede, +45 5672 6627
12. Lægårdens Camping, www.laegaardenscamping.dk Venmetoftvej 2A, 4653 Karise, +45 5671 0067	26. Geomuseum Faxe, www.geomuseumfaxe.dk Østervej 2, 4640 Faxe, +45 5650 2806	40. Galleri og kursuscenter Emmaus, www.galleri-emmaus.dk Højskolevej 9, 4690 Haslev, +45 5443 5433	60. Norda Bank / ATM, Haslev, www.norda.dk Jernbanegade 27, 4690 Haslev, +45 7033 3333
13. Skovvang B&B, www.skovvang-bb.dk Løvstoftvej 2, 4690 Haslev, +45 2023 5677	27. Hardballhallen, www.hardballhallen.dk Lucernevej 10, 4653 Karise, +45 2088 9316	41. Salon Steen, www.salonsteen.dk Torvegade 16, 4640 Faxe, +45 5671 3517	61. Norda Bank / ATM, Faxe, www.norda.dk Torvegade 14a, 4640 Faxe, +45 7033 3333
14. Stangerupgård Hotel- og Kursuscenter, www.stangerupgaard.dk Elnævej 32, 4654 Faxe Ladeplads, +45 5671 7444	28. Haslev Museum, www.kalklandet.dk Frederiksgade 6, 4690 Haslev, +45 5650 2806	42. Galleri Bakkegården, www.bakkegaarden64.dk Ebbeskovvej 6, 4640 Faxe, +45 5671 5065	62. Norda ATM, Skolegade 1-3, 4653 Karise, Postvej 2, 4654 Faxe Ladeplads
15. Venmetofte Strand Camping, www.venmetoftestrand.dk-camp.dk Ny Strandskov 1, 4640 Faxe, +45 5671 0226	29. Rønnede Golf Klub, www.roennede-golfklub.dk Højen 3, 4683 Rønnede, +45 4440 0907	GODT AT VIDE / NICE TO KNOW / GUT ZU WISSEN	58. Pharmacy, Faxe, Haslev, Karise, www.a-apoteket.dk +45 5671 3055, +45 5631 2071, +45 5678 8295
		43. Broæggerkompaniet A/S, www.bro-komp.dk Kornagervej 39, 4640 Faxe, +45 4016 3092	LÆGEBEHANDLING / MEDICAL CARE / MEDIZINISCHE VERSORGNUNG
		44. Citroën Faxe, www.citroenforhandler.dk/faxe Rønnedevej 30, 4640 Faxe, +45 3618 0200	
		45. Danske Bolig w/Nanna Søndergaard, www.danskebolig.dk Torvegade 16, 4640 Faxe, +45 5671 3040	

FEDDET CAMPING - TEIL DES GUTSHOFES STRANDEGÅRD



STRANDEGÅRD

Feddet Camping gehört zum Gutshof Strandegård Gods. Neben dem Campingplatz betreibt der Gutshof auch Forstwirtschaft, ökologische Landwirtschaft und die Vermietung zugehöriger Häuser. Das Hauptgebäude und die Wirtschaftsgebäude des Gutes liegen ein Stück weit nördlich des Campingplatzes. Mehrere Male im Laufe der Saison wird für die Gäste des Campingplatzes eine Führung und Demonstration der Traktoren und Maschinen des Gutshofes veranstaltet. In der ökologischen Apfelplantage kann im Spätsommer eigenhändig gepflückt und in den Herbstferien eigener Apfelmost gepresst werden. Auf der Halbinsel Feddet, südlich des Campingplatzes, liegt die ökologische Blaubeerplantage, wo man selbst Beeren pflücken kann. Die Pflücksaison reicht gewöhnlich von Ende Juli bis Ende August. Die Daten und Uhrzeiten fürs Selberpflücken und die Aktivitäten auf dem Gutshof sind aus dem Aktionskalender des Campingplatzes unter www.feddetcamping.dk ersichtlich.

Strandegård und Feddet sind ein Hort großer Naturschätze. Am bekanntesten sind der Strandegård Dyrehave (Wildpark) mit seinen vielen Grabhügeln und die Heide auf Feddet, die größte echte Heidelandschaft Seelands. Auf der Heide grasen mit ihren Kälbern 60 Kühe, die zur Rasse der Schottischen Hochlandrinder gehören, Nachfahren des europäischen Auerochsen, erkennbar an den schönen langen Hörnern und dem dichten Fell. Die Tiere werden auf der Heide und den Strandwiesen gehalten, um die enorme Biodiversität dieser Gegend bewahren zu helfen. Die Kühe grasen ganzjährig auf der Heide und stellen damit sicher, dass die Gegend nicht mit Adlerfarn und Wald überwuchert wird. Überdies tragen die Rinder als Naturpfleger dazu bei, dass die Zugvögel auf ihrer langen jährlichen Reise einen Platz zum Ausruhen haben.

EINE GUTE STORY ...

Strandegård ist nach seiner Lage in unmittelbarer Nähe zum Ostseestrand benannt. Die Gebäude des Hofes sind genau da errichtet, wo ursprünglich das Dörfchen Fiskerhoved lag. Das Gebiet war Kronbesitz und gehörte einst König Friedrich IV. Im Laufe der Zeit wechselten jedoch die Besitzer. Die Familie des jetzigen Eigentümers Ivan Reedtz-Thott besitzt Strandegård Gods seit 1731.

Bis zum Jahre 1800 lag beim Hauptgebäude eine Kaserne. Hier wohnte ein Zug Soldaten, dessen Aufgabe es war, die Zufahrt zum Præstø Fjord zu verteidigen. Dazu diente die Schanze, auf der mehrere große Kanonen standen und die von tiefen Gräben, Wallanlagen und Eichenholzpalisaden umkränzt war. Die Schanze war hoch oben auf der Böschung angelegt, einige hundert Meter weit vom Gutshof, wo man gute Aussicht über die Faxebucht und die Fahrinne zur Ortschaft Præstø hatte. Später wurde eine richtige Kaserne namens Batterihuset errichtet, näher am Strand und am Verteidigungswerk. Hier lagen die Kanonenboote der Truppe vertäut, kampfbereit, um die Küste und die Handelsschiffe gegen Feinde zu verteidigen. Die Schanze erkundet man heutzutage zu Fuß oder mit dem Rad auf dem schönen Schanzenpfad zwischen Strandegård und dem Wildpark Strandegård Dyrehave.

Das Gebiet zwischen Strandegård und Feddet übte im Laufe der Zeit besondere Anziehungskraft auf Dichter und Künstler aus: Hans Christian Andersen erwähnt Feddet in seinen Tagebüchern, Grundtvig kam oft hier vorbei und Christian Winthers epische Dichtung „Hjortens Flugt“ spielt auf und um Feddet.

Mehr über Strandegård und Feddet finden Sie unter www.feddet.dk oder www.strandegaard.dk



FEDDET – WEITAUSS MEHR ALS NUR CAMPING

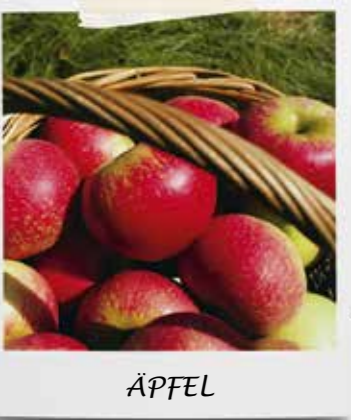
Feddet wartet mit Erlebnissen und Entspannung für die ganze Familie und alle Generationen auf. Nutzen Sie den Tag auf Feddet zwischen Strand, Fjord, Wald und Heide. Oder folgen Sie den Pfaden nordwärts zum Strandegård Dyrehave, wo uralte Eichen und Hünengräber die Fantasie auf Reisen schicken. Genießen Sie das Leben und die Stille unterwegs, spannen Sie auch gedanklich aus und atmen Sie durch! Mehr zur Erlebniswelt auf Feddet siehe www.feddet.dk.



ANLEGEHALLE

ROTE ROUTE

Die kleine Vormittagstour beginnt bei der Information. Folgen Sie der roten Route; die Waldpfade und das Fjordufer weisen den Weg. Nehmen Sie bei Offerlunden eine Erfrischung zu sich und genießen Sie das Licht über dem Fjord. Folgen Sie dem Weg am Fedgård vorbei heimwärts. Halten Sie am Meer inne, wo Sie vielleicht einen Schwarm Schwäne vors Fernglas bekommen, der an der Südspitze steht.



ÄPFEL

Ende August und in den Monaten danach strahlt die ökologische Apfelplantage von Strandegård von aromatischen, süßen Äpfeln, die Sie selbst pflücken können.



GUTE WANDERWEGE

GELBE ROUTE

Folgen Sie der gelben Route am Strand entlang zur Heide. Hier grasen die Schottischen Hochlandrinder mit ihren ganz jungen Kälbern. Es sind friedliche Tiere, aber halten Sie doch respektvollen Abstand. Auf dem Heimweg können Sie eine genüssliche Pause bei der ökologischen Blaubeerplantage einlegen. Hier steht zu diesem Zweck auch eine Bank. Freuen Sie sich aufs Selberpflücken der Blaubeeren, was von Ende Juli bis weit in den August möglich ist.



BLAUBEEREN

Auf Feddet liegt die ökologische Blaubeerplantage, wo man die schmackhaften und gesunden Beeren in der Saison selbst pflücken kann.



VOGELTURM

BLAUE ROUTE

Hängen Sie ein Fernglas um den Hals, neh- Hängen Sie ihr Fernglas um den Hals und steigen Sie in die Wanderstiefel oder schwin- gen Sie sich aufs Rad. Folgen Sie der blauen Route zum Vogelturm an der Südspitze des Feddet. Von dort sind zu jeder Jahreszeit ruhende oder ziehende Vögel zu beobachten. Schauen Sie auch mal in den Himmel hin- auf; vielleicht sehen Sie über der Landschaft majestätisch den beutesuchenden Seeadler schweben – ein unvergesslicher Anblick.



HOCHLANDRINDER

Die Kühe grasen ganzjährig auf der Heide von Feddet und verhindern die Überwucherung mit Adlerfarn und Wald. In der Saison kann man das ökologische Rindfleisch von Feddet im Laden des Campingplatzes kaufen.



PREISE 2015

CAMPING

CAMPINGPLÄTZE – PERIODE A / HOCHSAISON	
Übernachtungspreis inkl. Platz, Strom	
Goldplatz (siehe Platzkarte)	295
Silberplatz (siehe Platzkarte)	245
Bronzeplatz (siehe Platzkarte)	195
CAMPINGPLÄTZE – PERIODE B / ZWISCHENSAISON	
Übernachtungspreis inkl. Platz, Strom	
Goldplatz (siehe Platzkarte)	195
Silberplatz (siehe Platzkarte)	145
Bronzeplatz (siehe Platzkarte)	125
CAMPINGPLÄTZE – PERIODE C / NEBENSAISON	
Übernachtungspreis inkl. Platz, Strom	
Goldplatz (siehe Platzkarte)	125
Silberplatz (siehe Platzkarte)	95
Bronzeplatz (siehe Platzkarte)	65
CAMPINGPLÄTZE – PERIODE D / WINTERSAISON	
Übernachtungspreis inkl. Platz, Strom	65
ZELTPLÄTZE	
Übernachtungspreis inkl. Platz (siehe Platzkarte)	
Periode A	195
Periode B	125
Periode C	65
ZUSATZPREISE	
Erwachsener (ab 12 Jahren) pro Übernachtung	84
Kind (6 Mon.–11-jährig) pro Übernachtung	64
Kind (0–6 Mon.) pro Übernachtung	Gratis
Hund pro Übernachtung	30
Komfort (Wasser und Abfluss) pro Übernachtung	30
Reservierungsgebühr per Tel./E-Mail	Gratis
Reservierungsgebühr per Internet	Gratis
Wahl spezifischer Einheit	100
Abbestellungsschutz vor Ankunft, 10 % des Übernachtungspreises	10 %
Luxus-Abbestellungsschutz vor Ankunft und während Aufenthalts	500
Leerer Wagen pro Tag (Gilt nur in Periode B, C und D)	25
QUICK-STOP 18.00 BIS 10.00 UHR - MAX. 4 PERS.	
Außerhalb der Schranke inkl. Strom	75
Innerhalb der Schranke inkl. Platz und Strom	250

SONSTIGE PREISE

Leihgebühr Wäsche inkl. Handtuch pro Set	75
Leihgebühr elektr. Adapter pro Übernachtung	25
Leihgebühr Stromkabel pro Übernachtung	50
Leihgebühr Kühlschranks pro Übernachtung	40
Leihgebühr Babybett pro Übernachtung	25
Leihgebühr Babystuhl pro Übernachtung	25
Pool pro Person pro Tag	40
Adventure Golf pro Person pro Spiel	40
Zutritt zum Familienraum pro Nutzung	10
Tagesparkgebühr inkl. freien Zugang zu Spielplätzen	40
Parkraum-Jahreskarte: 01. April 15 – 01. April 16	300
WÄSCHE UND TROCKNEN	
1 Wäsche 40°	30
1 Wäsche 60°+	40
Trocknen pro Minute	1
MIETE FÜR GOKARTS UND FAHRRÄDER	
Miete für Gokarts	
6-Mann, pro Stunde	80
4-Mann, pro Stunde	50
1-2-Mann, pro Stunde	30
Fahrradmiete pro Tag	75
WIFI-PAKETE	
1 Tag	19
7 Tage	69
1 Monat	89

KLIPS KAUFEN

10 Klips	100
20 Klips	180
50 Klips	400
100 Klips	700
400 Klips	1.200
Zutritt zum Familienraum pro Nutzung	1 Klip
Zutritt zu Pool und Whirlpool pro Pers.	3 Klips
Zutritt zum Adventure Golf pro Pers.	3 Klips



FEDDET IM FREIEN

Anlegestelle: 01. April 15 – 01. April 16	2.495
Schwojenplatz: 01. April 15 – 01. April 16	650
Angel-/Surfkarte für einen Tag	50
Angel-/Surf-Jahreskarte: 01. April 15 – 01. April 16	350
Miete für Terrain pro Person	150

RÄUMLICHKEITEN	
Miete fürs Aktivitätszentrum Fedgårdene	2.500
Kaution und Reinigung, Fedgårdene	1.500
Miete für Konferenzraum	1.500
Obligatorische Endreinigung, Konferenzraum	1.000
Miete für andere Räume	500
Obligatorische Endreinigung, andere Räume	350

SONNTAGSSCHULE	
Miete für Sonntagsschule (Tagespreis) von 14 bis 10 Uhr	3.295
Miete für Sonntagsschule (Tagespreis) von 10 bis 18 Uhr	1.495
Obligatorische Endreinigung	1.500
Strom nach Zähler	3,75 pro kWh

SHELTER IM HAFEN

Bei Buchung von Shelter im Hafen sind folgende Übernachtungspreise zu zahlen:

Erwachsener (ab 12 Jahren) pro Übernachtung	84
Kind (6 Mon.–11-jährig) pro Übernachtung	64
Kind (0–6 Mon.) pro Übernachtung	Gratis

AUFBEWAHRUNG VON WOHNWAGEN

Innenaufbewahrung	
18. Oktober 2015 – 11. März 2016	1.500
Aufbewahrung im Freien	
18. Oktober 2015 – 11. März 2016	650
Sommerparkraum pro Tag	10



SAISONZEITEN 2015

MÄRZ	APRIL	MAI	JUNI	JULI	AUGUST	SEPTEMBER	OKTOBER
So 1	Mi 1	Fr 1 Buß- und Bettag	Mo 1	Mi 1	Sa 1	Di 1	Do 1
Mo 2	Do 2 Grunddonnerstag	Sa 2	Di 2	Do 2	So 2	Mi 2	Fr 2
Di 3	Fr 3 Karfreitag	So 3	Mi 3	Fr 3	Mo 3	Do 3	Sa 3
Mi 4	Sa 4	Mo 4	Do 4	Sa 4	Di 4	Fr 4	So 4
Do 5	So 5 Ostersonntag	Di 5	Fr 5 Verfassungstag	So 5	Mi 5	Sa 5	Mo 5
Fr 6	Mo 6 Ostermontag	Mi 6	Sa 6	Mo 6	Do 6	So 6	Di 6
Sa 7	Di 7	Do 7	So 7	Di 7	Fr 7	Mo 7	Mi 7
So 8	Mi 8	Fr 8	Mo 8	Mi 8	Sa 8	Di 8	Do 8
Mo 9	Do 9	Sa 9	Di 9	Do 9	So 9	Mi 9	Fr 9
Di 10	Fr 10	So 10	Mi 10	Fr 10	Mo 10	Do 10	Sa 10
Mi 11	Sa 11	Mo 11	Do 11	Sa 11	Di 11	Fr 11	So 11
Do 12	So 12	Di 12	Fr 12	So 12	Mi 12	Sa 12	Mo 12
Fr 13	Mo 13	Mi 13	Sa 13	Mo 13	Do 13	So 13	Di 13
Sa 14	Di 14	Do 14 Chr. Himmelfahrt	So 14	Di 14	Fr 14	Mo 14	Mi 14
So 15	Mi 15	Fr 15	Mo 15	Mi 15	Sa 15	Di 15	Do 15
Mo 16	Do 16	Sa 16	Di 16	Do 16	So 16	Mi 16	Fr 16
Di 17	Fr 17	So 17	Mi 17	Fr 17	Mo 17	Do 17	Sa 17
Mi 18	Sa 18	Mo 18	Do 18	Sa 18	Di 18	Fr 18	So 18
Do 19	So 19	Di 19	Fr 19	So 19	Mi 19	Sa 19	Mo 19
Fr 20	Mo 20	Mi 20	Sa 20	Mo 20	Do 20	So 20	Di 20
Sa 21	Di 21	Do 21	So 21	Di 21	Fr 21	Mo 21	Mi 21
So 22	Mi 22	Fr 22	Mo 22	Mi 22	Sa 22	Di 22	Do 22
Mo 23	Do 23	Sa 23	Di 23	Do 23	So 23	Mi 23	Fr 23
Di 24	Fr 24	So 24 Pfingstsonntag	Mi 24	Fr 24	Mo 24	Do 24	Sa 24
Mi 25	Sa 25	Mo 25 Pfingstmontag	Do 25	Sa 25	Di 25	Fr 25	So 25
Do 26	So 26	Di 26	Fr 26	So 26	Mi 26	Sa 26	Mo 26
Fr 27	Mo 27	Mi 27	Sa 27	Mo 27	Do 27	So 27	Di 27
Sa 28	Di 28	Do 28	So 28	Di 28	Fr 28	Mo 28	Mi 28
So 29	Mi 29	Fr 29	Mo 29	Mi 29	Sa 29	Di 29	Do 29
Mo 30	Do 30	Sa 30	Di 30	Do 30	So 30	Mi 30	Fr 30
Di 31	Fr 31	So 31		Fr 31	Mo 31		Sa 31

Periode A Periode B Periode C Periode D

Druck- und Preisfehler vorbehalten / Alle Preise sind in Dänischen Kronen inkl. MwSt. angegeben.

VERMIETUNG

KLEINE FJORDHÜTTE 9 M2 PRO ÜBERNACHTUNG MAX. 2 PERS.

Periode A	550
Periode B	495
Periode C	395
Obligatorische Endreinigung	295

Preis inkl. 2 Pers. exkl. Stromverbrauch

MITTLERE FJORDHÜTTE 12 M2 PRO ÜBERNACHTUNG MAX. 4 PERS.

Periode A	595
Periode B	550
Periode C	450
Obligatorische Endreinigung	295

Preis inkl. 4 Pers. exkl. Stromverbrauch

GROSSE FJORDHÜTTE 15 M2 PRO ÜBERNACHTUNG MAX. 5 PERS.

Periode A	650
Periode B	595
Periode C	495
Obligatorische Endreinigung	295

Preis inkl. 4 Pers. exkl. Stromverbrauch

LÄRCHENHÜTTE 25 M2 PRO ÜBERNACHTUNG MAX. 5 PERS.

Periode A	1.295
Periode B	995
Periode C	795
Obligatorische Endreinigung	395

Preis inkl. 4 Pers. exkl. Stromverbrauch

STRANDHÜTTE 25 M2 PRO ÜBERNACHTUNG MAX. 5 PERS.

Periode A	1.295
Periode B	995
Periode C	795
Periode D	295
Obligatorische Endreinigung	395

Preis inkl. 4 Pers. exkl. Stromverbrauch

LUXUSWOHNWAGEN MAX. 4 PERS.

Periode A	1.295
Periode B	995
Periode C	795
Obligatorische Endreinigung	395

Preis inkl. 4 Pers. exkl. Stromverbrauch

MIETZELT MAX. 6 PERS.

Muss via Vacansoleil unter Tel. +45 5556 3566 gebucht werden.

ZUSATZPREISE BEI VERMIETUNG

Zusätzl. Erwachsener (ab 12 Jahren) pro Übernachtung	84
Zusätzl. Kind (6 Mon.–11-jährig) pro Übernachtung	64
Zusätzl. Kind (0–6 Mon.) pro Übernachtung	Gratis
Hund pro Übernachtung	30

DRIVE2TENT PRO ÜBERNACHTUNG

Periode A	695
Periode B	595
Periode C	495
Obligatorische Endreinigung	250

Der Preis gilt inkl. Platz, Strom und max. 5 Pers.

SAISONS

RABATT FÜR SAISONS

Buchen Sie 2 Saisons und sparen Sie 1.000 DKK.

Wählen Sie zwischen Frühjahrs-/Sommer-/Spätsommer-/Wintersaison 2015.

Buchen Sie 3 Saisons und sparen Sie 3.000 DKK.

Wählen Sie zwischen Frühjahrs-/Sommer-/Spätsommer-/Wintersaison 2015. Wählen Sie 3 zusammenhängende Saisons, um Rabatt zu erhalten.

Buchen Sie 4 Saisons und sparen Sie 5.000 DKK.

Frühjahrs-/Sommer-/Spätsommer-/Wintersaison 2015.

VERLÄNGERN SIE IHRE SAISON

Hinzunahme von Woche 27 und 32	
Kauf 1 Extrawoche, exkl. Stromverbrauch	995

FRÜHJAHR: 20. MÄRZ BIS 28. JUNI

Goldplatz	6.495
Silberplatz	5.795
Bronzeplatz	4.995
+ Stromverbrauch (siehe Zusatzpreise)	

SOMMER: 28. JUNI BIS 7. AUGUST

Goldplatz	8.995
Silberplatz	8.495
Bronzeplatz	7.995
+ Stromverbrauch (siehe Zusatzpreise)	

SPÄTSOMMER: 7. AUGUST BIS 18. OKTOBER

Goldplatz	4.195
Silberplatz	3.695
Bronzeplatz	2.995
+ Stromverbrauch (siehe Zusatzpreise)	

WINTER: 18. OKTOBER BIS 4. MÄRZ 2016

Süd	3.995
+ Stromverbrauch (siehe Zusatzpreise)	

GANZJAHRESSAISON

1. März 2015 bis 1. März 2016	15.500
Stromverbrauch	3,75 pro kWh

ZUSATZPREISE SAISONS

Dem Frühling voraus, Ankunft schon 6. März
(mit Vorbehalt bezügl. Winterkapazität)

Komfortplatz pro Saison	300
Frühjahr/Sommer/Spätsommer/Winter	
Anschlussgebühr inkl. 50 kWh	450
Stromverbrauch nach 50 kWh Verbrauch	3,75 pro kWh

Frühjahr/Sommer/Spätsommer/Winter pro Extraperson	
Erwachsener (ab 12 Jahren)	400
Kind (6 Mon.–11-jährig)	200
Kind (0–6 Mon.)	Gratis

Ganzjahressaison pro Extraperson	
Erwachsener (ab 12 Jahren)	1.200
Kind (6 Mon.–11-jährig)	600
Kind (0–6 Mon.)	Gratis
Ganzjahres-Anschlussgebühr inkl. 150 kWh	1.000
Stromverbrauch nach 150 kWh Verbrauch	3,75 pro kWh

INFO ÜBER SAISONPLÄTZE

Ein Saisonplatz gilt für eine Familie (Haushaltsmitglieder), max. 5 Pers. Gegen Zahlung können Sie zu Ihrem Saisonplatz weitere Personen hinzunehmen. Hunde sind im Saisonpreis inbegriffen. Bei der Ankunft wird ein Zähler ausgehändigt. Der Zähler wird mit Ihrem selbst mitgebrachten Kabel verplombt (Kabel nicht vergessen).

Saisons auf Feddet werden in Frühjahr, Sommer, Spätsommer und Winter eingeteilt. Start- und Enddatum hängen von der Lage der Feiertage und Ferien im Jahresverlauf ab.

Bei Miete eines Saisonplatzes muss bei der Ankunft eine gültige Gasprüfung vorgelegt werden. ACHTUNG: Die Gasprüfung gilt für 2 Jahre ab Testdatum.

FRÜHJAHR UND SPÄTSOMMER

Wenn Sie eine Frühjahrssaison kaufen, setzen wir Sie automatisch auf die Spätsommersaison. Kaufen Sie eine Spätsommersaison, setzen wir Sie automatisch auf die Frühjahrssaison. Wenn die neue Saison näher rückt, schicken wir einen Brief, woraufhin Sie sich an- oder abmelden. Solange die Frühjahrssaison und die Spätsommersaison Jahr für Jahr gebucht werden, behalten Sie dieselbe Platznummer. Falls Sie den Platz in einer Saison nicht wünschen, verlieren Sie leider das Anrecht auf die gleiche Platznummer, aber es ist Ihnen natürlich für das nächste Frühjahr/den nächsten Spätsommer ein anderer Platz garantiert.

SOMMER

Wenn Sie einen Sommerplatz kaufen, müssen Sie uns von sich aus darauf aufmerksam machen, dass Sie im Folgejahr einen Platz bzw. denselben Platz wünschen.

WINTER:

Kaufen Sie eine Wintersaison, buchen wir automatisch für Sie dieselbe Platznummer im Folgejahr. Wenn die neue Saison näher rückt, schicken wir einen Brief, woraufhin Sie sich an- oder abmelden.

ZAHLUNGSDATEN FÜR DIE SAISON

Ganzjahressaison
Kautions 1. Oktober
Restbetrag 1. Februar

Frühjahressaison
Kautions 1. Oktober
Restbetrag 1. März

Sommersaison
1. Mai

Spätsommersaison
Kautions 1. Mai
Restbetrag 1. Juli

Wintersaison
1. Oktober

BUCHUNG MEHRERER SAISONS

Beim Kauf von 2 Saisons ist die erste Saison mitsamt der Kautions für die zweite Saison (1.000) spätestens am 1. März 2015 zu zahlen und der Restbetrag spätestens am 1. Mai 2015.

Beim Kauf von 3 Saisons ist die gesamte erste Saison mitsamt der Kautions für die 2 nachfolgenden Saisons, (1.000) und Spätsommer (1.000), spätestens am 1. März 2015 zu zahlen und der Restbetrag spätestens am 1. Mai 2015.

Beim Kauf von 4 Saisons ist das gesamte Frühjahr sowie die Kautions für den Sommer (1.000) und den Spätsommer (1.000) und Winter (1.000) spätestens am 1. März 2015 zu zahlen und der Restbetrag spätestens am 1. Mai 2015.

Falls das Angebot erst nach dem 1. März 2015 gebucht wird, sind alle Saisons 14 Tage nach dem Bestelldatum zu zahlen.

RATENZAHLUNG

Die Zahlung können Sie in max. 4 gleiche Raten aufteilen. Wir berechnen Ihnen eine Bearbeitungsgebühr in Höhe von 250 DKK pro Rate. Die Zahlung muss spätestens bis zum Ende der Saison bei uns eingegangen sein.

GUTE ANGEBOTE

MELDEN SIE SICH UNTER WWW.FEDDETCAMPING.DK ZU UNSEREM NEWSLETTER AN UND ERHALTEN SIE DIE BESTEN ANGEBOTE ZUERST ...

55+ URLAUBSANGEBOT

Erwachsenenurlaub 55+ inkl. 2 Personen

5 Übernachtungen	895,00
10 Übernachtungen	1.695,00
1 Extratag	225,00

Gilt in Periode B, C, D auf allen Plätzen.

PREISBEISPIEL

Nehmen Sie 2 Übernachtungen mit der Familie an einem gewöhnlichen Wochenende bei Feddet Camping.

Bronzeplatz: 1 Platz x 2 Tage x 65,-
Erwachsene: 2 Pers. x 2 Tage x 84,-
Kinder: 2 Pers. x 2 Tage x 64,-
Hund: 1 Hund x 2 Tage x 30,-
Preis ab 782,- DKK.

PREISBEISPIEL

Nehmen Sie 10 Übernachtungen mit der Familie in den Sommerferien bei Feddet Camping.

Bronzeplatz: 1 Platz x 10 Tage x 195,-
Erwachsene: 2 Pers. x 10 Tage x 84,-
Kinder: 2 Pers. x 10 Tage x 64,-
Hund: 1 Hund x 10 Tage x 30,-
Preis ab 5.210,- DKK.

PREISBEISPIEL

Nehmen Sie 5 Übernachtungen mit der Familie in den Sommerferien bei Feddet Camping.

Bronzeplatz: 1 Platz x 5 Tage x 195,-
Erwachsene: 2 Pers. x 5 Tage x 84,-
Kinder: 2 Pers. x 5 Tage x 64,-
Hund: 1 Hund x 5 Tage x 30,-
Preis ab 2.605,- DKK.

PREISBEISPIEL

Nehmen Sie 3 Übernachtungen mit der Familie zu Ostern bei Feddet Camping.

Bronzeplatz: 1 Platz x 3 Tage x 125,-
Erwachsene: 2 Pers. x 3 Tage x 84,-
Kinder: 2 Pers. x 3 Tage x 64,-
Hund: 1 Hund x 3 Tage x 30,-
Preis ab 1.353,- DKK.

PREISBEISPIEL

Nehmen Sie 4 Übernachtungen mit der Familie zu Chr. Himmelfahrt bei Feddet Camping.

Bronzeplatz: 1 Platz x 4 Tage x 195,-
Erwachsene: 2 Pers. x 4 Tage x 84,-
Kinder: 2 Pers. x 4 Tage x 64,-
Hund: 1 Hund x 4 Tage x 30,-
Preis ab 2.084,- DKK.

PREISBEISPIEL

Nehmen Sie 3 Übernachtungen mit der Familie zu Pfingsten bei Feddet Camping.

Bronzeplatz: 1 Platz x 3 Tage x 195,-
Erwachsene: 2 Pers. x 3 Tage x 84,-
Kinder: 2 Pers. x 3 Tage x 64,-
Hund: 1 Hund x 3 Tage x 30,-
Preis ab 1.563,- DKK.

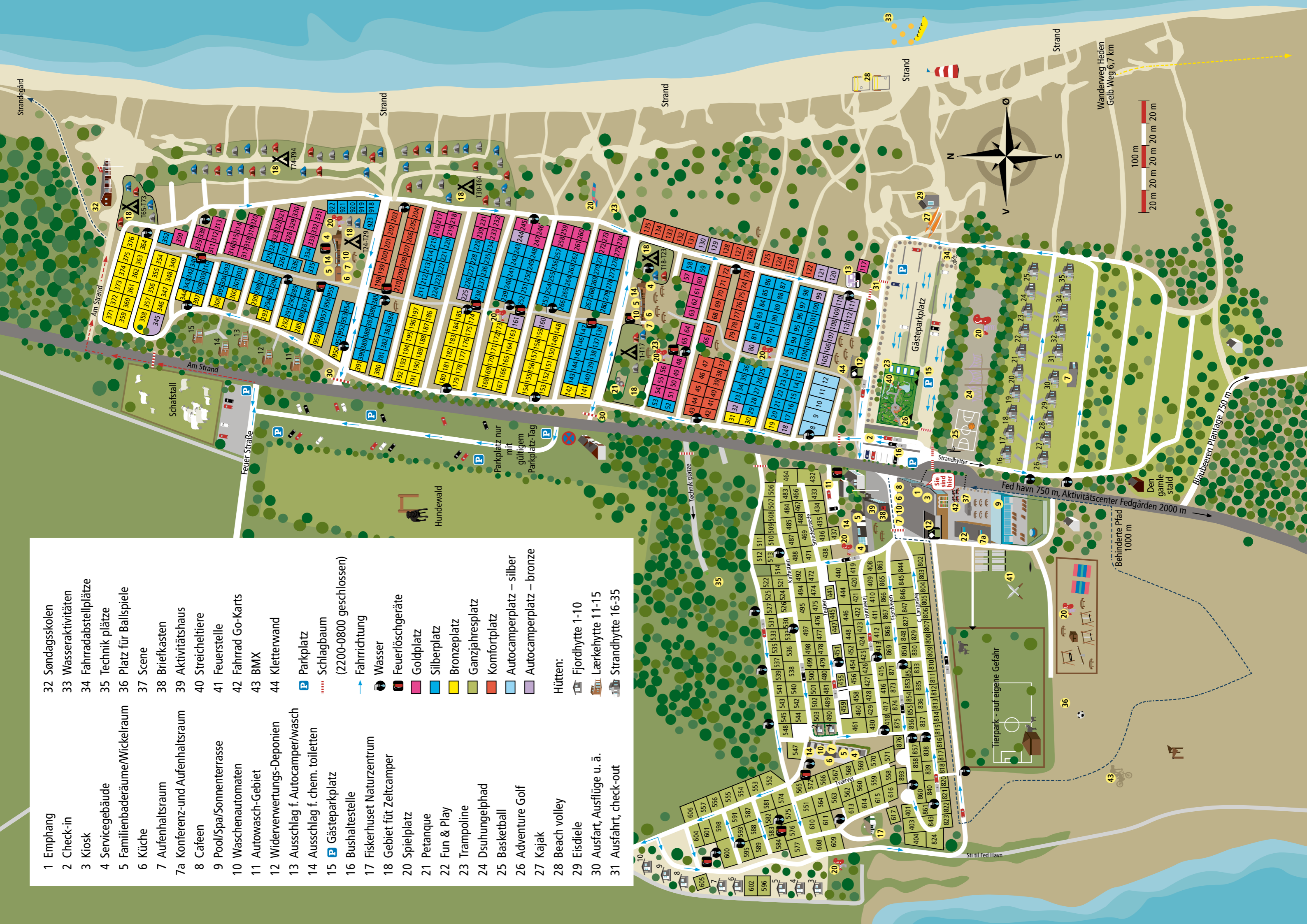
PREISBEISPIEL

Nehmen Sie 5 Übernachtungen mit der Familie in den Herbstferien bei Feddet Camping.

Bronzeplatz: 1 Platz x 5 Tage x 125,-
Erwachsene: 2 Pers. x 5 Tage x 84,-
Kinder: 2 Pers. x 5 Tage x 64,-
Hund: 1 Hund x 5 Tage x 30,-
Preis ab 2.255,- DKK.

EINER DER BESTEN
CAMPINGPLÄTZE
DÄNEMARKS

- 1 Empfang
 - 2 Check-in
 - 3 Kiosk
 - 4 Servicegebäude
 - 5 Familienbaderäume/Wickelraum
 - 6 Küche
 - 7 Aufenhaltsraum
 - 7a Konferenz-und Aufenthaltsraum
 - 8 Cafeen
 - 9 Pool/Spa/Sonnenterrasse
 - 10 Waschenautomaten
 - 11 Autowasch-Gebiet
 - 12 Widerverwertungs-Deponien
 - 13 Ausschlag f. Autocamper/wasch
 - 14 Ausschlag f. chem. toiletten
 - 15 Gästeparkplatz
 - 16 Bushaltestelle
 - 17 Fiskerhuset Naturzentrum
 - 18 Gebiet füt Zeltcamper
 - 20 Spielplatz
 - 21 Petanque
 - 22 Fun & Play
 - 23 Trampoline
 - 24 Dshungelphad
 - 25 Basketball
 - 26 Adventure Golf
 - 27 Kajak
 - 28 Beach volley
 - 29 Eisdiele
 - 30 Ausfahrt, Ausflüge u. ä.
 - 31 Ausfahrt, check-out
 - 32 Søndagsskolen
 - 33 Wasseraktivitäten
 - 34 Fahrradabstellplätze
 - 35 Technik plätze
 - 36 Platz für Ballspele
 - 37 Scene
 - 38 Briefkasten
 - 39 Aktivitätshaus
 - 40 Streichteliere
 - 41 Feuerstelle
 - 42 Fahrrad Go-Karts
 - 43 BMX
 - 44 Kletterwand
- Parkplatz
 - Schlagbaum
 - Fahrriichtung
 - Wasser
 - Feuerlöschgeräte
 - Goldplatz
 - Silberplatz
 - Bronzeplatz
 - Ganzjahresplatz
 - Komfortplatz
 - Autocamperplatz – silber
 - Autocamperplatz – bronze
- Hütten:
- Fjordhytte 1-10
 - Lærkehytte 11-15
 - Strandhytte 16-35



Wanderweg Heden
Gelb Weg 6,7 km

Blaubeeren Plantage 750 m

Fed havn 750 m, Aktivitätscenter Fedgård
Den gamle stald
Behinderte Plad 1000 m

Schatstall

Feuer-Stræbe

Hundewald

Strandhytter

Sti til Fed Havn

Strandegård

Strand

Strand

Strand

Strand

Am Strand

Am Strand

Am Strand

Am Strand

Am Strand

Am Strand

Am Strand

Am Strand

Am Strand

Am Strand

Am Strand

Am Strand

Am Strand

Am Strand

Am Strand

Am Strand

Am Strand

Am Strand

Am Strand

Am Strand

Am Strand

Am Strand

Am Strand

Am Strand

Am Strand

Am Strand

Am Strand

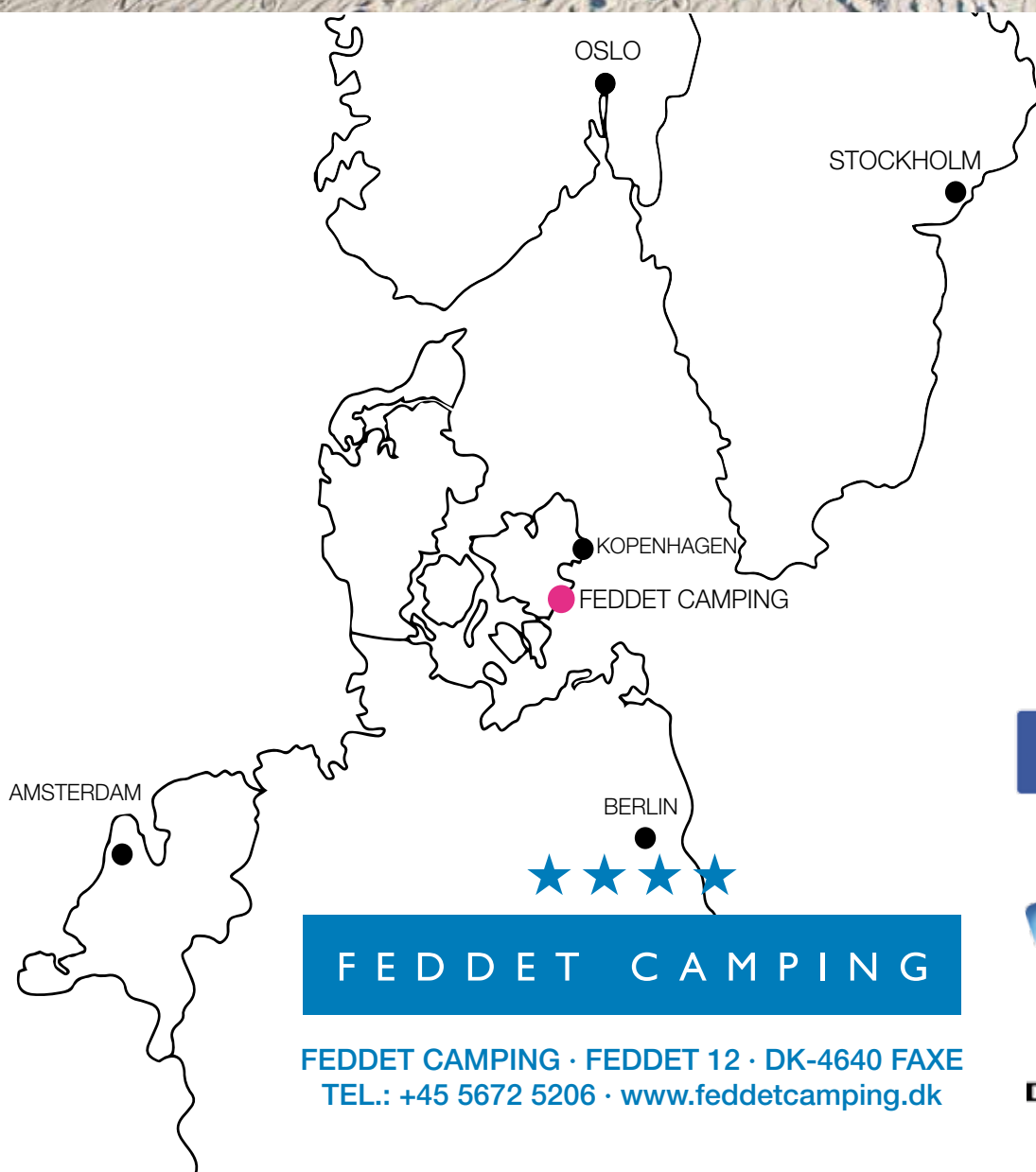
Am Strand

Am Strand

WIR FREUEN UNS DARAUF, SIE UND IHRE FAMILIE ZU BEGRÜSSEN!



Nahe an Kopenhagen · Herrliche Natur · Kinderfreundlicher Sandstrand
Reiches Angebot für Kinder · Überdachtes Erlebnisbad



F E D D E T C A M P I N G

FEDDET CAMPING · FEDDET 12 · DK-4640 FAXE
TEL.: +45 5672 5206 · www.feddetcamping.dk

 FOLGEN SIE UNS
AUF FACEBOOK

